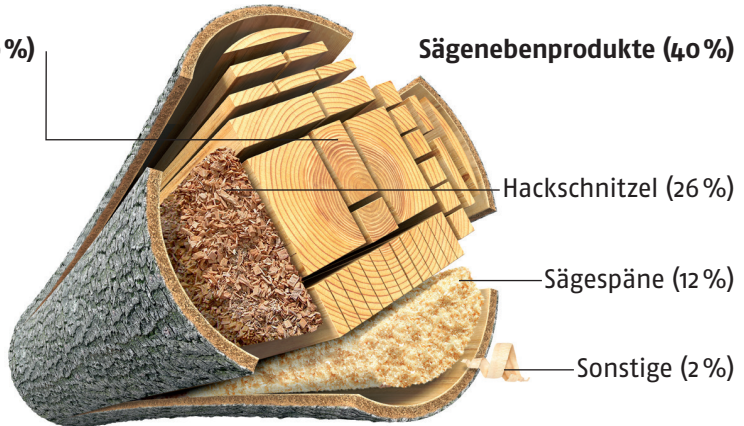


Holzeinschnitt im Sägewerk

100 % Nadelholz* (ohne Rinde) ergeben:

Schnittholz (60 %)

Sägenebenprodukte (40 %)



* Der Einschnitt in deutschen Sägewerken beruht zu über 95 % auf Nadelholz.

Quelle: Döring, P.; Mantau, U: Standorte der Holzwirtschaft – Sägeindustrie – Einschnitt und Sägenebenprodukte 2010. Hamburg, 2012.
Umrechnung: DEPI. © Deutsches Pelletinstitut, unter Verwendung von Bildern von mipan/123RF.com und Can Stock Photo / dusan964